

## รายละเอียดลักษณะเฉพาะ (Term Of Reference : TOR)

### การจัดซื้อครุภัณฑ์ประกอบอาคารกิจการนักศึกษา

#### 1. ความเป็นมา

ตามที่มหาวิทยาลัยเทคโนโลยีราชมงคลพระนคร ได้อนุมัติงบประมาณให้กองพัฒนานักศึกษาดำเนินการจ้างงานก่อสร้างอาคารกิจการนักศึกษา แขวงวชิรพยาบาล เขตดุสิต กรุงเทพฯ วงเงินงบประมาณ 12,000,000 บาท (สิบสองล้านบาทถ้วน) โดยผู้รับจ้างได้ส่งมอบงานงวดสุดท้ายเป็นที่เรียบร้อยแล้ว เมื่อวันที่ 15 พฤษภาคม 2566 และตามมติที่ประชุมคณะกรรมการกองทุนพัฒนามหาวิทยาลัย ครั้งที่ 1/2566 เมื่อวันที่ 14 มิถุนายน 2566 มีมติอนุมัติงบประมาณดำเนินการจัดซื้อครุภัณฑ์ประกอบอาคารกิจการนักศึกษา จำนวน 2,971,925 บาท (สองล้านเก้าแสนเจ็ดหมื่นหนึ่งพันเก้าร้อยยี่สิบห้าบาทถ้วน) โดยใช้เงินกองทุนพัฒนามหาวิทยาลัย และมอบกองพัฒนานักศึกษา ดำเนินการจัดซื้อครุภัณฑ์ประกอบอาคารกิจการนักศึกษา จำนวน 20 รายการ เป็นจำนวนเงิน 883,900 บาท (แปดแสนแปดหมื่นสามพันเก้าร้อยบาทถ้วน) เพื่อให้อาคารฯ ดังกล่าว พร้อมใช้สำหรับการปฏิบัติงานของบุคลากร รวมทั้งการจัดกิจกรรมและให้บริการแก่นักศึกษา ศิษย์เก่า รวมถึงบุคลากรจากหน่วยงานอื่น ๆ ที่เกี่ยวข้อง ต่อไป

#### 2. วัตถุประสงค์

2.1 เพื่อมีครุภัณฑ์ประกอบอาคารที่พร้อมสำหรับการปฏิบัติงานของบุคลากร

2.2 เพื่ออำนวยความสะดวกในการปฏิบัติงานของบุคลากร และใช้สำหรับการจัดกิจกรรมและให้บริการนักศึกษา ศิษย์เก่า บุคลากรภายในมหาวิทยาลัย และหน่วยงานที่เกี่ยวข้อง

#### 3. คุณสมบัติผู้ประสงค์จะเสนอราคา

เป็นไปตามประกาศและเอกสารการประกวดราคาจากระบบการจัดซื้อจัดจ้างภาครัฐ (e-Government Procurement : e-GP)

#### 4. คุณลักษณะเฉพาะ

##### 1. ชุดโต๊ะทำงานพร้อมตู้ จำนวน 15 ตัว

##### คุณลักษณะเฉพาะ

1.1 โต๊ะทำงานทำจากไม้ปาติเคิลบอร์ด หรือวัสดุที่ดีกว่า ปิดผิว Melamine กว้าง 60 ซม. x ยาว 120 ซม. x สูง 7 ซม. (ประกอบติดกับตู้)

1.2 ตู้ทำจากไม้ปาติเคิลบอร์ด หรือวัสดุที่ดีกว่า ปิดผิว Melamine

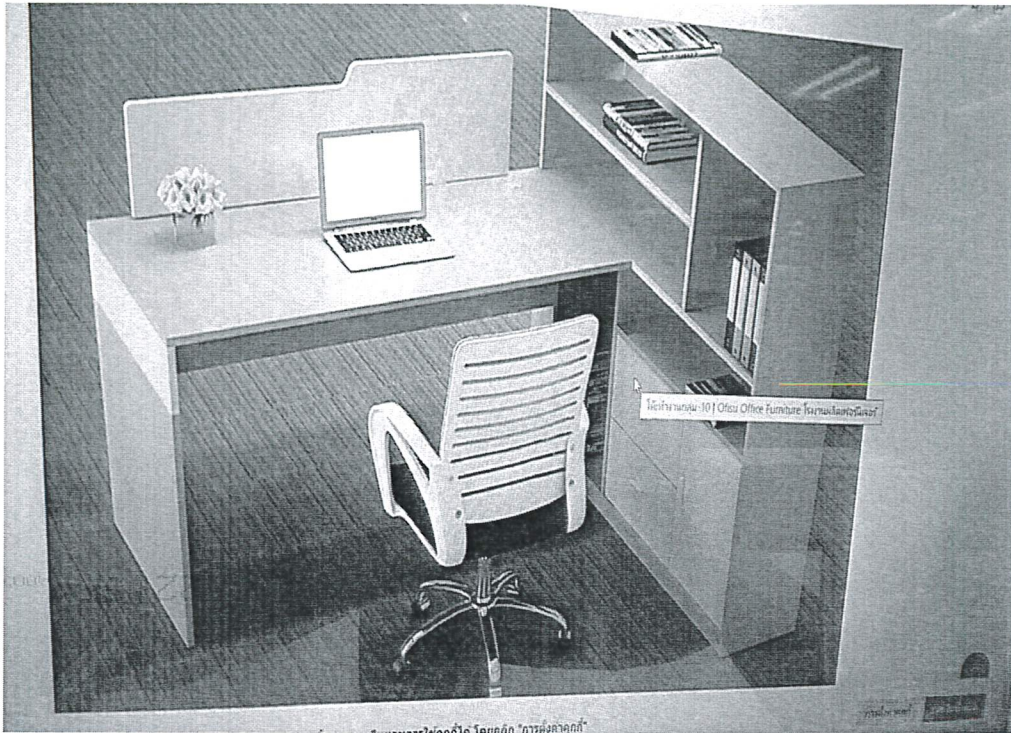
1.3 มีขนาด กว้าง 30 ซม. x ยาว 140 ซม. x สูง 115 ซม.

1.4 ช่องเก็บของ 2 ลื่นชัก กับอีก 1 บานเปิด - ปิด

1.5 ชนิดวัสดุและขนาดสามารถปรับได้ +/- ไม่เกิน 10 มิลลิเมตร หรือตามความเหมาะสมของพื้นที่

อลงกรณ์  
ศิริพร  
พ.ย. ๒๕๖๖

## ตัวอย่าง



เป็นเพียงรูปภาพเพื่อประกอบการยื่นข้อเสนอ

## 2. ชุดโต๊ะทำงานตัวแอลพร้อมโต๊ะคีย์บอร์ด จำนวน 14 ตัว

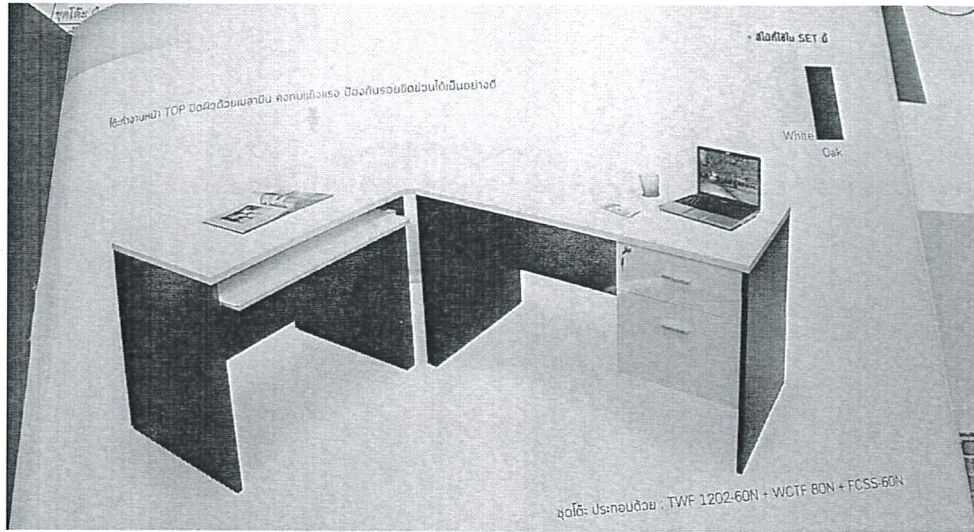
### คุณลักษณะเฉพาะ

- 2.1 แผ่นโต๊ะ (TOP) หนา 25 มม. ทำจากไม้ปาติเคิลบอร์ดหรือวัสดุที่ดีกว่า ปิดผิว Melamine
- 2.2 โต๊ะทำงาน ขนาด กว้าง 60 ซม. x ยาว 120 ซม. x สูง 75 ซม.
- 2.3 มี 2 ลื่นชัก แผ่นเข้ามุม
- 2.4 โต๊ะคอมพิวเตอร์ ขนาด กว้าง 60 ซม. x ยาว 80 ซม. x สูง 75 ซม.
- 2.5 มีลื่นชักพร้อมที่วางถาดคีย์บอร์ด ขนาด กว้าง 180 ซม. x ยาว 140 ซม. x สูง 75 ซม.
- 2.6 มีช่องร้อยสายไฟสำหรับเก็บสายคอมพิวเตอร์และสายไฟอื่น ๆ
- 2.7 ชนิดวัสดุและขนาดสามารถปรับได้ +/- ไม่เกิน 10 มิลลิเมตร หรือตามความเหมาะสมของพื้นที่

2/2022  
Sris  
HY 7



## ตัวอย่าง



เป็นเพียงรูปภาพเพื่อประกอบการยื่นข้อเสนอ

### 3. เก้าอี้สำนักงาน พนักพิงหุ้มผ้าตาข่าย จำนวน 32 ตัว

#### คุณลักษณะเฉพาะ

- 3.1 ขนาดของเก้าอี้ กว้าง 63 ซม. x ลึก 66 ซม. x สูง 119 ซม.
- 3.2 ขาเก้าอี้ทำจากเหล็กชุบโครเมียม มี 5 แฉก
- 3.3 พนักพิงวัสดุทำจากตาข่าย
- 3.4 ที่วางแขนทำจาก PU หรือวัสดุที่ดีกว่า
- 3.5 ปรับความสูงได้ 120 ซม.
- 3.6 ชนิดวัสดุและขนาดสามารถปรับได้ +/- ไม่เกิน 10 มิลลิเมตร หรือตามความเหมาะสมของพื้นที่

## ตัวอย่าง



เป็นเพียงรูปภาพเพื่อประกอบการยื่นข้อเสนอ

อลอง

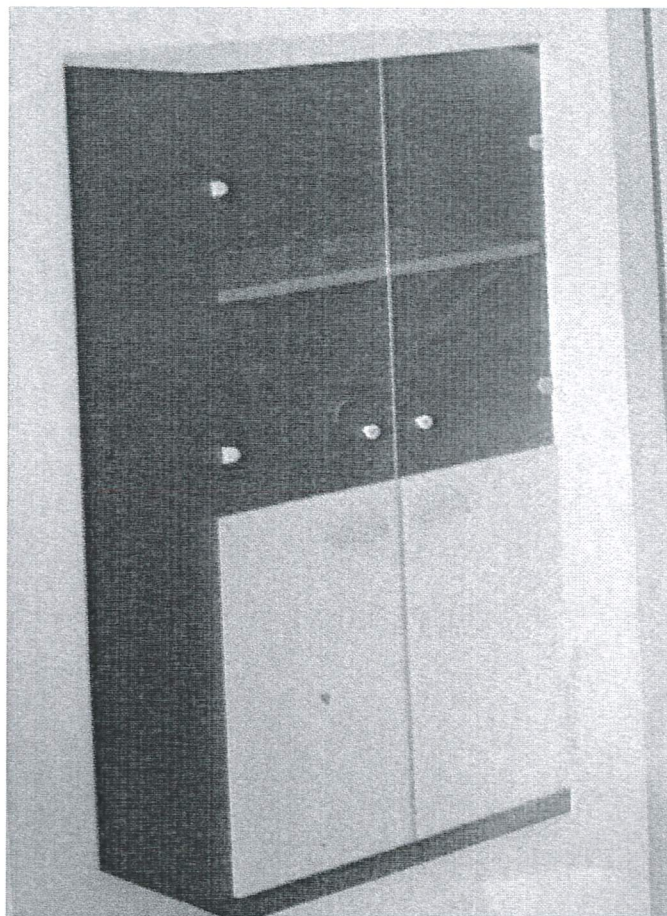
วิพร  
พ.ศ.

#### 4. ตู้เนกประสงค์ จำนวน 15 ตู้

##### คุณลักษณะเฉพาะ

- 4.1 ตู้ทำจากไม้ปาติเคิลบอร์ด หรือวัสดุที่ดีกว่า ปิดผิว Melamine
- 4.2 ขนาด กว้าง 40 ซม. x ยาว 80 ซม. x สูง 156 ซม.
- 4.3 ตู้มีช่องเก็บเอกสาร 2 บานเปิดประจก และ 2 บานเปิดทึบ (ด้านในมีช่องเก็บเอกสาร 2 ช่อง)
- 4.4 ชนิดวัสดุและขนาดสามารถปรับได้ +/- ไม่เกิน 10 มิลลิเมตร หรือตามความเหมาะสมของพื้นที่

##### ตัวอย่าง



เป็นเพียงรูปภาพเพื่อประกอบการยื่นข้อเสนอ

ช.อ.

ช.อ.  
ท.ย. ๕

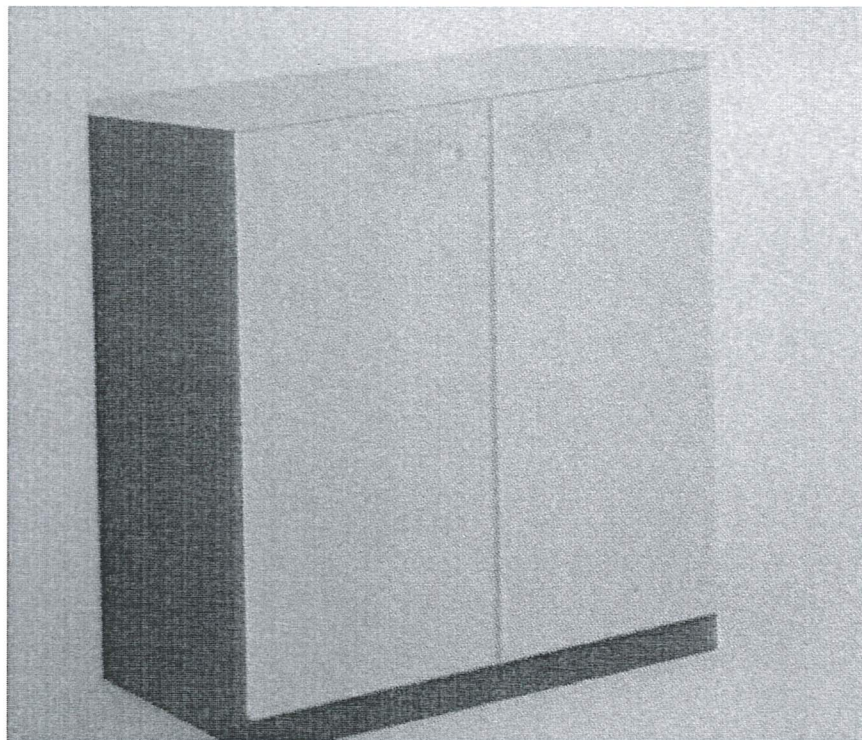


5. ตู้เอกสาร 2 บานเปิดทึบ จำนวน 3 ตู้

คุณลักษณะเฉพาะ

- 5.1 ตู้ทำจากไม้ปาติเคิลบอร์ด หรือวัสดุที่ดีกว่า ปิดผิว Melamine
- 5.2 ขนาด กว้าง 40 ซม. x ยาว 80 ซม. x สูง 81 ซม.
- 5.3 ตู้มีช่องเก็บเอกสาร 2 บานเปิดทึบ
- 5.4 ด้านในมีช่องเก็บของ 2 ช่อง
- 5.5 วัสดุและขนาดสามารถปรับได้ +/- ไม่เกิน 10 มิลลิเมตร หรือตามความเหมาะสมของพื้นที่

ตัวอย่าง



เป็นเพียงรูปภาพเพื่อประกอบการยื่นข้อเสนอ

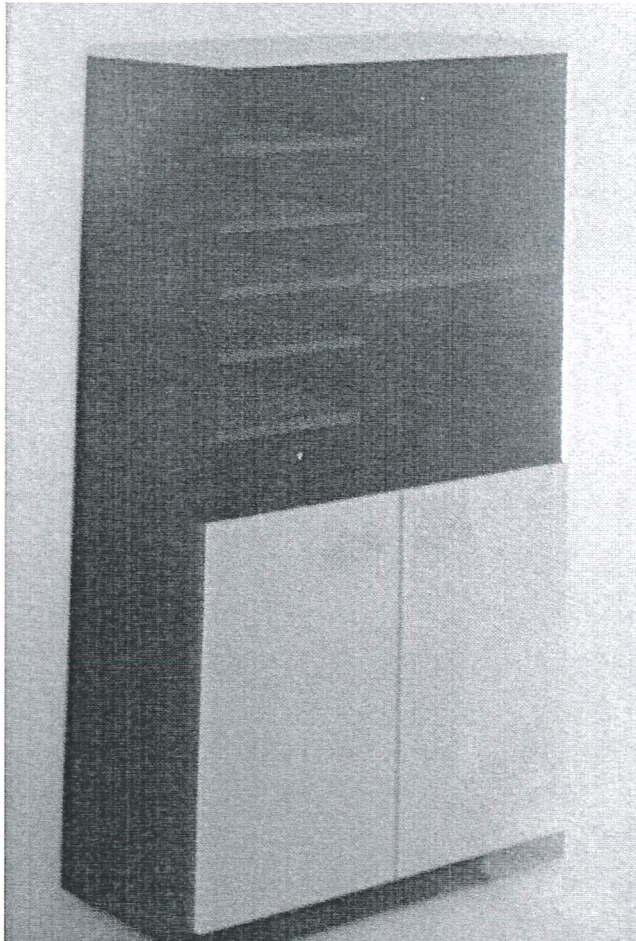
อลอง อภิพร  
25/7

## 6. ตู้เนกประสงค์ จำนวน 1 ตู้

### คุณลักษณะเฉพาะ

- 6.1 ตู้ทำจากไม้ปาติเคิลบอร์ดหรือวัสดุที่ดีกว่า ปิดผิว Melamine
- 6.2 ขนาด กว้าง 40 ซม. x ยาว 80 ซม. x สูง 156 ซม.
- 6.3 ตู้มีช่องเก็บเอกสาร 2 บานเปิดทึบ (ด้านในมีช่องเก็บเอกสาร)
- 6.4 มีช่องเก็บเอกสารเปิดโล่ง 2 ช่อง และถาดสำหรับใส่เอกสาร
- 6.5 ชนิดวัสดุและขนาดสามารถปรับได้ +/- ไม่เกิน 10 มิลลิเมตร หรือตามความเหมาะสมของพื้นที่

### ตัวอย่าง



เป็นเพียงรูปภาพเพื่อประกอบการยื่นข้อเสนอ

aloo

ส.ส.ท.

นพ. ๗

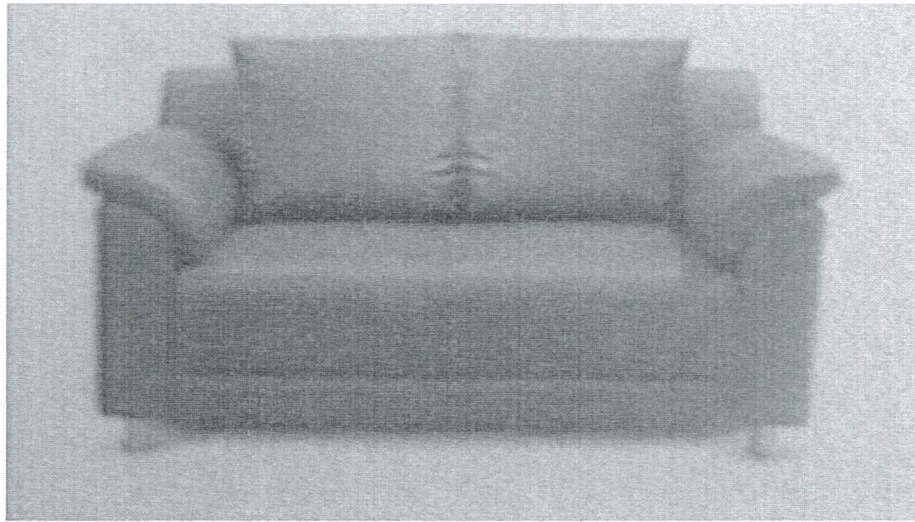


## 7. โซฟา 2 ที่นั่ง จำนวน 2 ตัว

### คุณลักษณะเฉพาะ

- 7.1 โซฟา ขนาด 2 ที่นั่ง ผลิตขึ้นรูปด้วยโครงไม้หรือโลหะ เบาะหุ้มด้วยหนังแท้ หรือหนังเทียม
- 7.2 ขนาดไม่น้อยกว่า กว้าง 85 ซม. x ยาว 145 ซม. x สูง 82 ซม.
- 7.3 ชนิดวัสดุและขนาดสามารถปรับได้ +/- ไม่เกิน 10 มิลลิเมตร หรือตามความเหมาะสมของพื้นที่

### ตัวอย่าง



เป็นเพียงรูปภาพเพื่อประกอบการยื่นข้อเสนอ

## 8. โซฟา 1 ที่นั่ง จำนวน 1 ตัว

### คุณลักษณะเฉพาะ

- 8.1 โซฟา ขนาด 1 ที่นั่ง ผลิตขึ้นรูปด้วยโครงไม้หรือโลหะ เบาะหุ้มด้วยหนังแท้ หรือหนังเทียม
- 8.2 ขนาดไม่น้อยกว่า กว้าง 85 ซม. x ยาว 91 ซม. x สูง 82 ซม.
- 8.3 ชนิดวัสดุและขนาดสามารถปรับได้ +/- ไม่เกิน 10 มิลลิเมตร หรือตามความเหมาะสมของพื้นที่

### ตัวอย่าง



เป็นเพียงรูปภาพเพื่อประกอบการยื่นข้อเสนอ

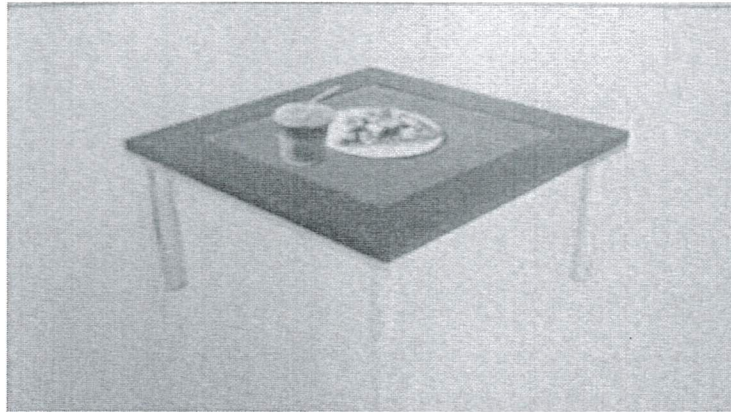
*Handwritten signatures and initials in blue ink.*

## 9. โต๊ะข้างโซฟา จำนวน 2 ตัว

### คุณลักษณะเฉพาะ

- 9.1 โต๊ะข้างโซฟา ทำจากกระจก ขนาดไม่น้อยกว่า กว้าง 60 ซม. x ยาว 60 ซม. x สูง 42 ซม.
- 9.2 โครงเหล็กชุบโครเมียม หน้าโต๊ะเป็นแผ่นกระจกสีชา ทนความร้อน
- 9.3 ชนิดวัสดุและขนาดสามารถปรับได้ +/- ไม่เกิน 10 มิลลิเมตร หรือตามความเหมาะสมของพื้นที่

### ตัวอย่าง



เป็นเพียงรูปภาพเพื่อประกอบการยื่นข้อเสนอ

## 10. โซฟา (นอนเอน) 1 ที่นั่ง จำนวน 1 ตัว

(สำหรับให้บริการด้านการให้คำปรึกษาด้านจิตวิทยา แก่นักศึกษาและบุคลากร)

### คุณลักษณะเฉพาะ

- 10.1 โซฟา (นอนเอน) ขนาด 1 ที่นั่ง ผลิตขึ้นรูปด้วยโครงไม้หรือโลหะ เบาะหุ้มด้วยหนังแท้ หรือหนังเทียม
- 10.2 ขนาดไม่น้อยกว่า กว้าง 84 ซม. x ยาว 97-138 ซม. x สูง 95 ซม.
- 10.3 ปรับนอนได้ไม่น้อยกว่า 180 องศา พนักพิงปรับนอนได้ไม่น้อยกว่า 3 ระดับ
- 10.4 ชนิดวัสดุและขนาดสามารถปรับได้ +/- ไม่เกิน 10 มิลลิเมตร หรือตามความเหมาะสมของพื้นที่

### ตัวอย่าง



เป็นเพียงรูปภาพเพื่อประกอบการยื่นข้อเสนอ

*Handwritten signatures and initials in blue ink.*



## 11. โต๊ะ จำนวน 1 ตัว

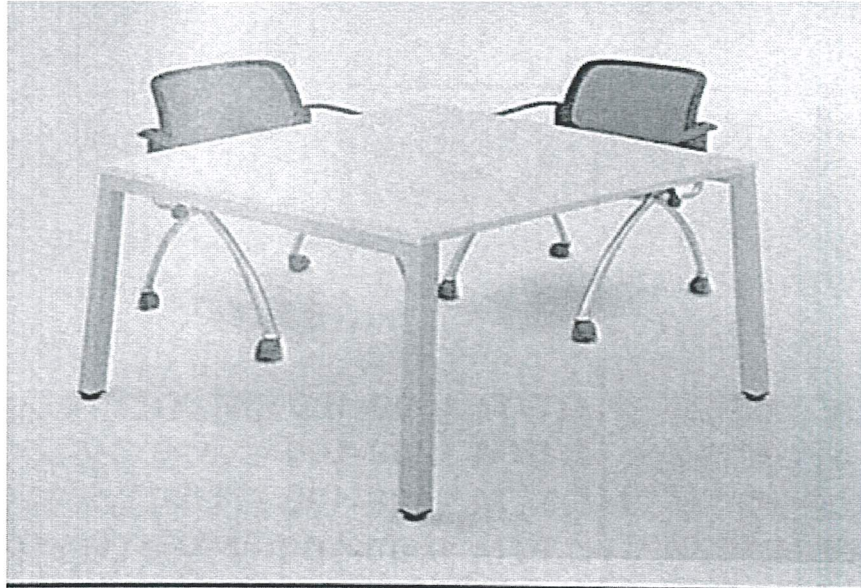
### คุณลักษณะเฉพาะ

11.1 ทำจากไม้ปาติเคิลบอร์ด หรือวัสดุที่ดีกว่า ปิดผิว Melamine

11.2 ขนาด กว้าง 100 ซม. x ยาว 100 ซม. x สูง 75 ซม.

11.3 ชนิดวัสดุและขนาดสามารถปรับได้ +/- ไม่เกิน 10 มิลลิเมตร หรือตามความเหมาะสมของพื้นที่

### ตัวอย่าง



เป็นเพียงรูปภาพเพื่อประกอบการยื่นข้อเสนอ

## 12. โต๊ะข้างโซฟา จำนวน 1 ตัว

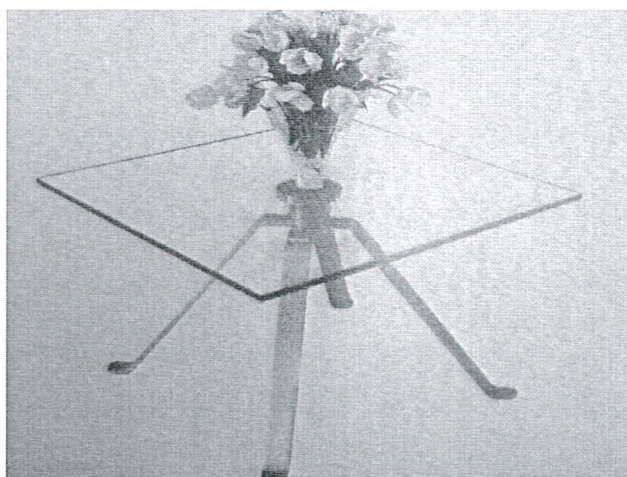
### คุณลักษณะเฉพาะ

12.1 โต๊ะข้างโซฟา ทำจากกระจก ขนาดไม่น้อยกว่า กว้าง 60 ซม. x ยาว 60 ซม. x สูง 40 ซม.

12.2 โครงเหล็กชุบโครเมียม หน้าโต๊ะเป็นแผ่นกระจกทนความร้อน

12.3 ชนิดวัสดุและขนาดสามารถปรับได้ +/- ไม่เกิน 10 มิลลิเมตร หรือตามความเหมาะสมของพื้นที่

### ตัวอย่าง



เป็นเพียงรูปภาพเพื่อประกอบการยื่นข้อเสนอ

อลอง สรวิพร  
๒๕๕๕

13. เคาะเตอร์ที่อปกระจก 2 ที่นั่ง (ขนาด กว้าง 88 ซม. x ยาว 240 ซม. x สูง 105 ซม.)

จำนวน 1 รายการ

คุณลักษณะเฉพาะ

13.1 แผ่นท็อปโต๊ะ

- ทำจากไม้ PARTICLE BOARD หรือวัสดุที่ดีกว่า เคลือบผิวด้วย MELAMINE RESIN FILM หนา 2.8 มม. ปิดขอบโดยรอบด้วย PVC EDGING หรือดีกว่า หนา 20 มม. สบมุม

13.2 แผ่นท็อปเคาน์เตอร์

- ทำจากกระจกใสหนา 12 มม. ฟันเคลือบสีขาวขุนด้านล่าง [ GLASS COATED ] ยึดติดกับโครงขาด้วย แป้นสแตนเลสขึ้นรูปทรงกลม ขนาดไม่น้อยกว่า  $\varnothing$  4 นิ้ว \*หนา 12 มม.

13.3 ขาโต๊ะและขาเคาน์เตอร์

- ทำจากเหล็กท่อกกลมขนาดไม่น้อยกว่า  $\varnothing$  2 นิ้ว หนา 1.2 มม. ฟันสี อบความร้อน

13.4 แผ่นข้างซ้าย-ขวา

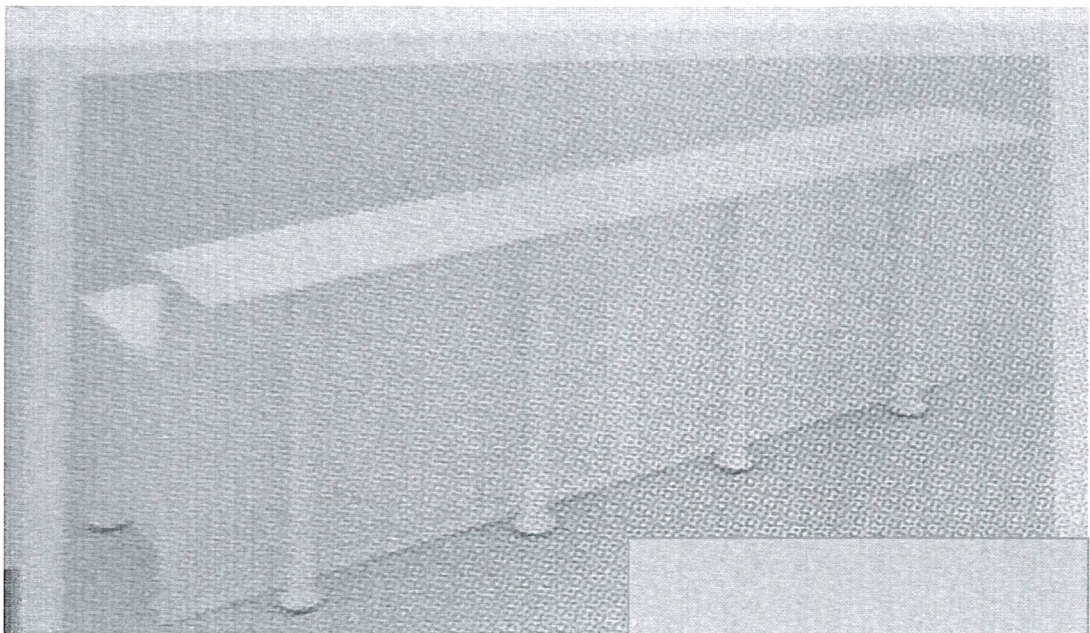
- ทำจากเหล็กแผ่นปั๊มรู PERFORATED STEEL ฟันเคลือบด้วยสีเหมือนบังตา

13.5 แผ่นบังตา

- ทำจากเหล็กแผ่นหนาไม่น้อยกว่า 1 มม. ปั๊มรู PERFORATED STEEL เชื่อมติดกับโครงเหล็กกล่อง สีเหลี่ยมขนาด 12x12 มม. ฟันสี อบความร้อน

- ชนิดวัสดุและขนาดสามารถปรับได้ +/- ไม่เกิน 10 มิลลิเมตร หรือตามความเหมาะสมของพื้นที่

ตัวอย่าง



เป็นเพียงรูปภาพเพื่อประกอบการยื่นข้อเสนอ

อลอง ลวิพร  
ทพ ๕

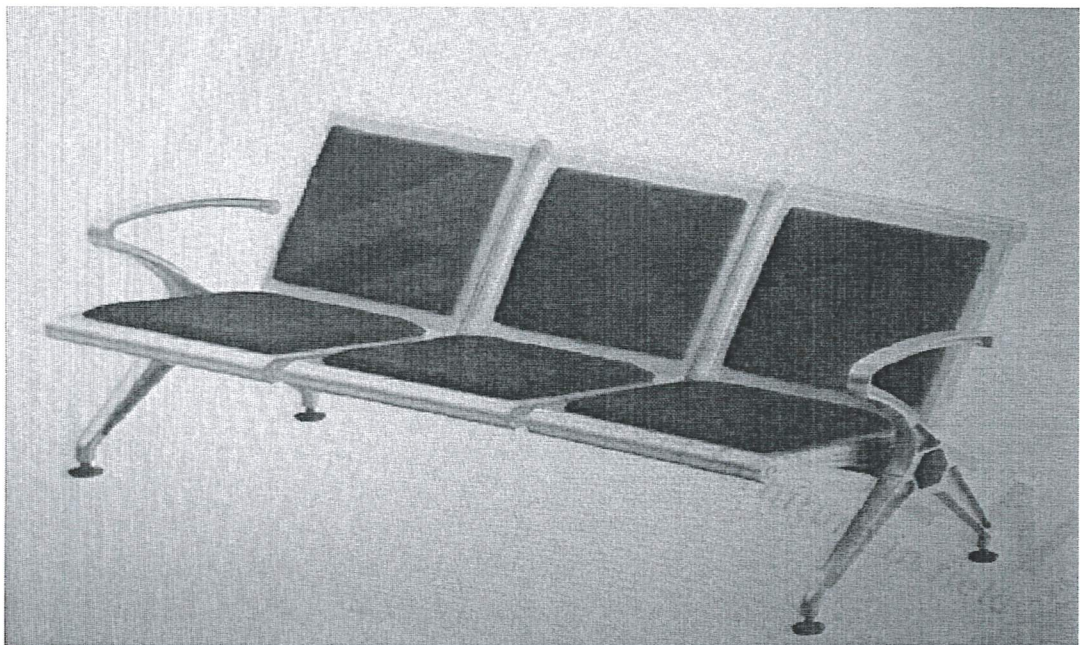


#### 14. เก้าอี้พักคอย 3 ที่นั่ง จำนวน 1 ตัว

##### คุณลักษณะเฉพาะ

- 14.1 เก้าอี้พักคอย 3 ที่นั่ง มีขนาด กว้าง 68 ซม. x ยาว 180 ซม. x สูง 80 ซม.
- 14.2 โครงแขนและโครงขาอลูมิเนียม สามารถรับน้ำหนักได้ไม่น้อยกว่า 100 กก./ที่นั่ง
- 14.3 เบาะที่นั่ง กว้าง 500 มม. เหล็กหนา 1.3 มม. เบาะทำจากฟองน้ำหุ้มหนัง PU หรือวัสดุที่ดีกว่า
- 14.5 คานเหล็ก หนา 2.0 มม. ทำสี Powder coated
- 14.6 จุกรองขาปรับระดับความสูงได้ ปลายขามี PP พลาสติกกันกระแทก
- 14.7 ชนิดวัสดุและขนาดสามารถปรับได้ +/- ไม่เกิน 10 มิลลิเมตร หรือตามความเหมาะสมของพื้นที่

##### ตัวอย่าง



เป็นเพียงรูปภาพเพื่อประกอบการยื่นข้อเสนอ

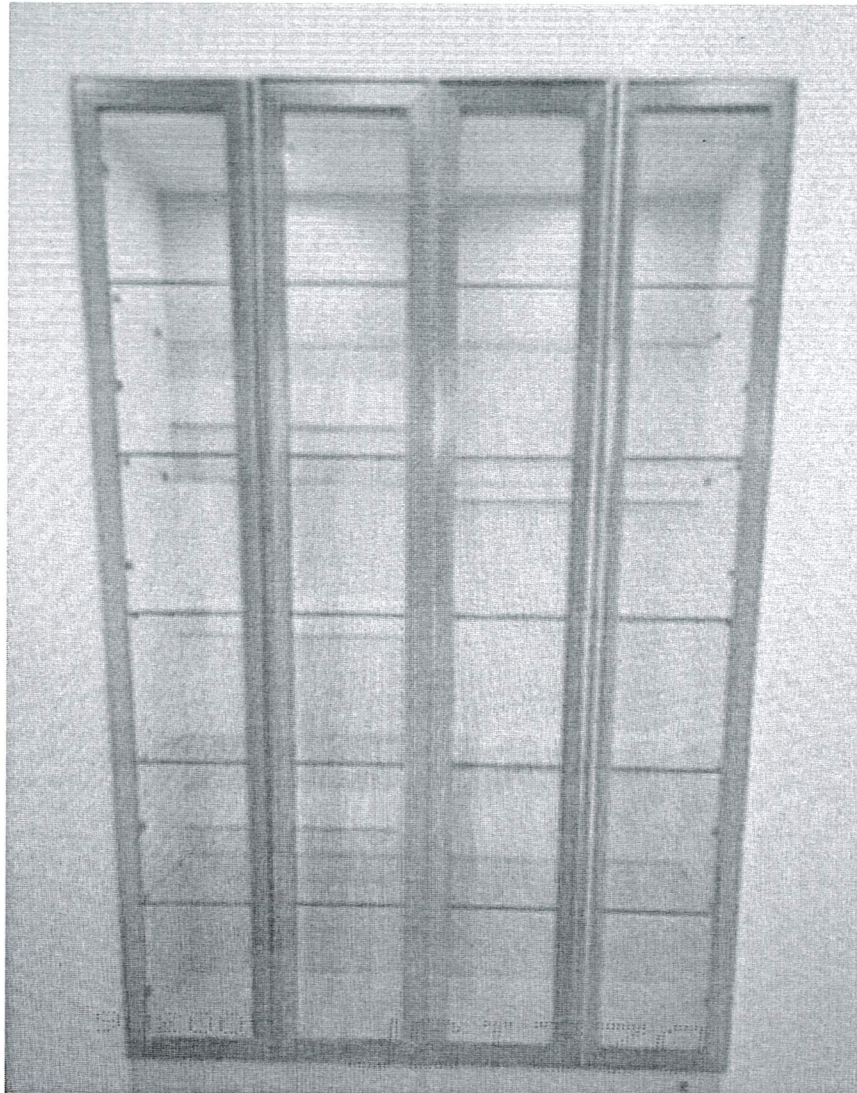
#### 15. ตู้โชว์ จำนวน 1 ตู้

##### คุณลักษณะเฉพาะ

- 15.1 ตู้โชว์ มีชั้นวาง 6 ชั้น โครงวัสดุผลิตจากไม้ปาติเกิลบอร์ดหรือวัสดุที่ดีกว่า หนา 15 มม. ปิดผิววัสดุด้วยเมลามีน
- 15.2 หน้าบานตู้เป็นกระจกใส พร้อมปิดขอบกระจก
- 15.3 ชั้นวางเป็นกระจกหนา รองรับน้ำหนักได้ 5 กก./ชั้น
- 15.4 ขนาด กว้าง 45 ซม. x ยาว 120 ซม. x สูง 200 ซม.
- 15.5 ชนิดวัสดุและขนาดสามารถปรับได้ +/- ไม่เกิน 10 มิลลิเมตร หรือตามความเหมาะสมของพื้นที่

๒๐๖  
๒๖/๑๒  
๒๕๖๕

## ตัวอย่าง



เป็นเพียงรูปภาพเพื่อประกอบการยื่นข้อเสนอ

16. โต๊ะทำงาน (ผู้อำนวยการ) พร้อมตู้ เก้าอี้ และเก้าอี้รับรอง จำนวน 1 ชุด

คุณลักษณะเฉพาะ

### 16.1 โต๊ะทำงาน

- แผ่นโต๊ะ (TOP) หนา 25 มม. ทำจากไม้ปาติเคิลบอร์ด หรือวัสดุที่ดีกว่า ปิดผิว Melamine
- ขนาด กว้าง 75 ซม. x ยาว 75 ซม. x สูง 75 ซม. พร้อมตู้ลิ้นชัก 2 ลิ้นชักด้านขวา
- โต๊ะต่อเข้ามุม ขนาด กว้าง 65 ซม. x ยาว 65 ซม. x สูง 75 ซม.
- โต๊ะคอมพิวเตอร์ ขนาด กว้าง 660 ซม. x ยาว 80 ซม. x สูง 75 ซม.
- มีลิ้นชักพร้อมที่วางถาดคีร์บอร์ด
- มีช่องร้อยสายไฟสำหรับเก็บสายคอมพิวเตอร์และสายไฟอื่น ๆ

อลอง

ศรีพร  
พ.ย. ๕๖



## 16.2 เก้าอี้ทำงาน

- ขนาดของเก้าอี้ กว้าง 64 ซม. x ลึก 69 ซม. x สูง 113-123 ซม.
- พนักพิงวัสดุทำจากหนังแท้หรือหนังเทียมคุณภาพดี ที่นั่งบุด้วยฟองน้ำอย่างดี ปรับระดับสูง-ต่ำได้
- ที่วางแขนทำจากหนังแท้หรือหนังเทียมแบบนุ่มคุณภาพดี

## 16.3 ตู้เอกสารเตี้ย (สองบานเปิดทึบ)

- ทำจากไม้ปาติเคิลบอร์ด หรือวัสดุที่ดีกว่า ปิดผิว Melamine
- ขนาด กว้าง 40 ซม. X ยาว 80 ซม. X สูง 81 ซม.

## 16.4 ตู้เอกสารสูง สองบานเปิดโล่ง + สองบานเปิดทึบ

- ทำจากไม้ปาติเคิลบอร์ด หรือวัสดุที่ดีกว่า ปิดผิว Melamine
- ขนาด กว้าง 40 ซม. X ยาว 80 ซม. X สูง 156 ซม.

## 16.5 ตู้เอกสารสูง 4 ชั้นเปิดโล่ง

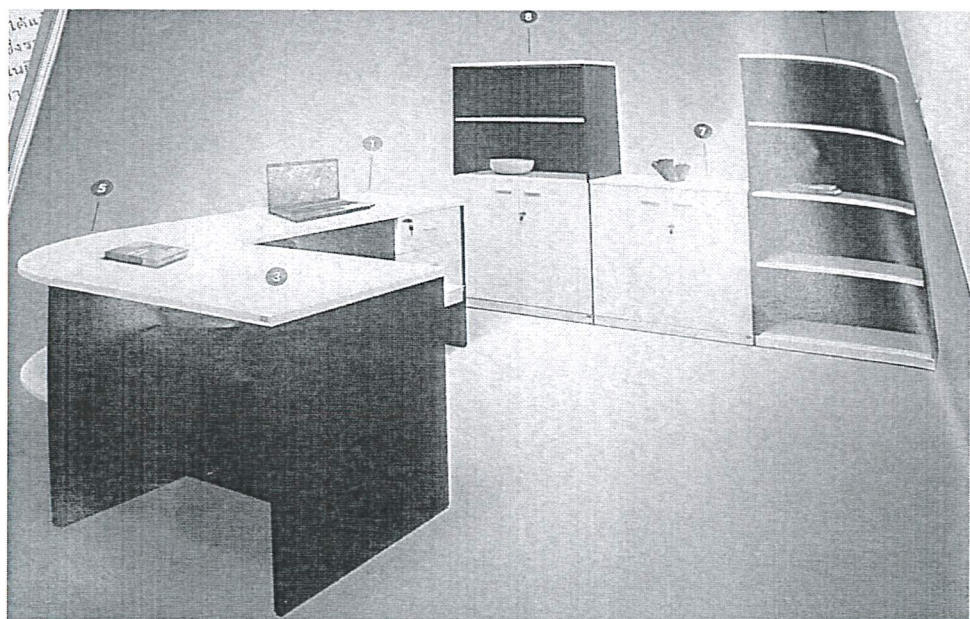
- ทำจากไม้ปาติเคิลบอร์ด หรือวัสดุที่ดีกว่า ปิดผิว Melamine
- ขนาด กว้าง 40 ซม. X ยาว 80 ซม. X สูง 156 ซม.

## 16.6 เก้าอี้รับรับรอง 2 ตัว

- ขนาดของเก้าอี้ กว้าง 63 ซม. x ลึก 66 ซม. x สูง 94-104 ซม.
- ขาเก้าอี้ทำจากเหล็กชุบโครเมียม มี 5 แฉก
- พนักพิงวัสดุทำจากหนังแท้หรือหนังเทียมคุณภาพดี ที่นั่งบุด้วยฟองน้ำอย่างดี ปรับระดับสูง-ต่ำได้
- ที่วางแขนทำจากหนังแท้หรือหนังเทียมแบบนุ่มคุณภาพดี
- ชนิดวัสดุและขนาดสามารถปรับได้ +/- ไม่เกิน 10 มิลลิเมตร หรือตามความเหมาะสมของพื้นที่

### ตัวอย่าง

### ชุดโต๊ะทำงาน ตู้เอกสาร (ห้องผู้อำนวยการ)



เป็นเพียงรูปภาพเพื่อประกอบการยื่นข้อเสนอ

๒๒๒

วิมล  
นพ. ๗

เก้าอี้ทำงาน



เป็นเพียงรูปภาพเพื่อประกอบการยื่นข้อเสนอ

เก้าอี้รับรอง



เป็นเพียงรูปภาพเพื่อประกอบการยื่นข้อเสนอ

๑๒๓

๑๒/๑๕  
๓๗/๕



## 17. โต๊ะพับหน้าขาว จำนวน 20 ตัว

### คุณลักษณะเฉพาะ

#### 17.1 แผ่นหน้าโต๊ะ :

- โต๊ะอเนกประสงค์ แบบมีบังตา สามารถพับขาเก็บได้
- ขนาด กว้าง 150 ซม. x ลึก 60 ซม. x สูง 75 ซม.
- ทำจากไม้ Particle Board หรือวัสดุที่ดีกว่า หนา 25 มม. ปิดผิวด้วยแผ่น High Pressure

Laminate หนาไม่น้อยกว่า 0.6 มม. ปิดขอบด้วย PVC Edging หนา 2 มม. ลบมุม

#### 17.2 โครงขาโต๊ะ :

- ทำจาก เหล็กท่อกลม ขนาด  $\varnothing$  38 มม. หนา 4.0 มม. เชื่อมติดกับท่อกลม ขนาด  $\varnothing$  38 มม. หนา 1 มม. รีดปลายขาเรียว [Tapered] ขนาด  $\varnothing$  20 มม. ชุบโครเมียม

#### 17.3 แกนข้อพับ :

- ทำจากเหล็กเพลากลมหนา 10 มม. พับขึ้นรูปตัว V ชุบโครเมียม

#### 17.4 อุปกรณ์โต๊ะพับ :

- ทำจากเหล็กแผ่นหนา 1.5 มม. พับขึ้นรูป ขนาด 35 x 310 x 35 มม. พ่นเคลือบผิวด้วย สี Epoxy Powder Coating อดความร้อน

#### 17.5 คานรับน้ำหนัก :

- เป็นแบบคานคู่ ทำจากเหล็กท่อสี่เหลี่ยมขนาด  $\varnothing$  32 มม. หนา 1.2 มม. พ่นเคลือบด้วยสี Epoxy Powder Coating อดความร้อน มาตรฐานเป็นสีดำ

#### 17.6 แผ่นบังตา :

- ไม้ Particle Board หรือวัสดุที่ดีกว่า หนา 16 มม. ผิวเคลือบ Melamine Resin Film ในระบบ Short Cycle ปิดขอบด้วย PVC Edging หนา 0.5 มม.

#### 17.7 ปุ่มรองขา :

- ผลิตจากพลาสติกฉีดขึ้นรูปสีดำหุ้มทับแกนเกลียว สามารถปรับระดับได้

#### 17.8 ปุ่มรองท็อป :

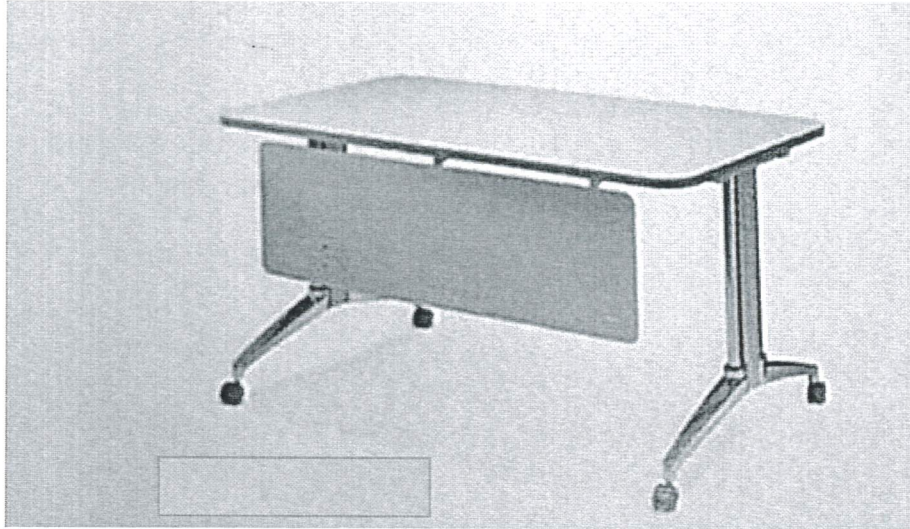
- ผลิตจากพลาสติกฉีดขึ้นรูปสีดำ สำหรับปิดปลายแกนหมุน ป้องกันการเกิดรอยจากขาพับที่

### พื้นโต๊ะ

- ชนิดวัสดุและขนาดสามารถปรับได้ +/- ไม่เกิน 10 มิลลิเมตร หรือตามความเหมาะสมของพื้นที่

อลอง อธิพัชร์  
44/44

## ตัวอย่าง



เป็นเพียงรูปภาพเพื่อประกอบการยื่นข้อเสนอ

### 18. เก้าอี้มีพนักพิง จำนวน 45 ตัว

#### คุณลักษณะเฉพาะ

- 18.1 เก้าอี้ที่นั่ง ทำจากพลาสติกขึ้นรูป โครงสร้างทำจากเหล็กชุบโครเมียม
- 18.2 ขนาด กว้าง 50 ซม. x ลึก 53 ซม. X สูง 83 ซม.
- 18.3 โครงขาทำจากเหล็กท่อกลมขนาด 22 มม. ความหนาไม่น้อยกว่า 1.2 มม. ขึ้นรูป ชุบโครเมียม ปลายขาทั้ง 4 ข้าง ปิดด้วยพลาสติกฉีดขึ้นรูปสีดำป้องกันการเสียดสีกับพื้น
- 18.4 โครงเก้าอี้เบาะนั่งพลาสติก Polypropylene [PP] ฉีดขึ้นรูป
- 18.5 พนักพิงพลาสติก Polypropylene [PP] ฉีดขึ้นรูป แบบฉลุลูกทรงเหลี่ยม
- 18.6 ชนิดวัสดุและขนาดสามารถปรับได้ +/- ไม่เกิน 10 มิลลิเมตร หรือตามความเหมาะสมของพื้นที่

## ตัวอย่าง



เป็นเพียงรูปภาพเพื่อประกอบการยื่นข้อเสนอ

ช.อ.อ.

อ.อ.อ.  
น.น.น.



19. ชิงค์ล้างจาน 1 หลุม 1 ที่พักจาน พร้อมขาตั้ง (รวมค่าติดตั้งและอุปกรณ์) จำนวน 2 ชุด  
คุณลักษณะเฉพาะ

19.1 ชิงค์ล้างจาน 1 หลุม มีขาตั้ง

19.2 อ่างล้างจานทำจากสแตนเลสสตีล 1 หลุม

19.4 ขนาดอ่างล้างจาน: ยาว 1000 x ลึก 500 x สูง 900 มม.

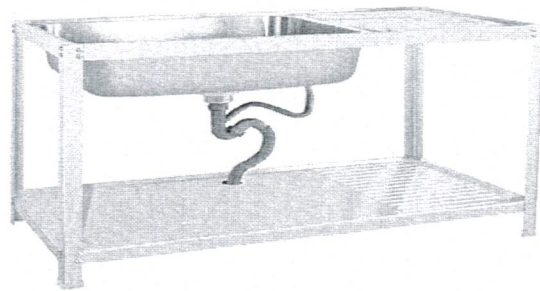
19.5 ขนาดหลุมล้างจาน: กว้าง 470 x ลึก 400 มม.

19.6 ความลึกหลุมล้างจาน: 200 มม.

19.7 ขอบสแตนเลสสตีลหนา 2.5 มม.

19.8 ชนิดวัสดุและขนาดสามารถปรับได้ +/- ไม่เกิน 10 มิลลิเมตร หรือตามความเหมาะสม  
ของพื้นที่

### ตัวอย่าง



เป็นเพียงรูปภาพเพื่อประกอบการยื่นข้อเสนอ

20. พัดลมติดผนัง ขนาดไม่ต่ำกว่า 18 นิ้ว (พร้อมติดตั้ง) จำนวน 10 ชุด  
คุณลักษณะเฉพาะ

20.1 พัดลมแบบติดผนัง ขนาดใบพัด 18 นิ้ว

20.2 ปรับแรงลมได้ 3 ระดับ ด้วยเชือกดึง

20.3 ปรับสายจ่าย - ขวา

20.4 มาตรฐานประหยัดไฟเบอร์ 5

วิเศษ

วิเศษ  
พ.ย. ๕๖

## 5. การจัดทำเอกสาร

ทางผู้เสนอราคาจะต้องจัดทำเอกสารเปรียบเทียบคุณลักษณะเฉพาะที่กำหนดข้างต้นทั้งหมดของ กองพัฒนานักศึกษา มหาวิทยาลัยเทคโนโลยีราชมงคลพระนคร กับรายละเอียดของผู้เสนอราคาที่เสนอ โดยระบุ เอกสารอ้างอิงแคตตาล็อกให้ถูกต้องและในเอกสารอ้างอิงแคตตาล็อกต้องทำเครื่องหมายระบุเลขข้อที่อ้างอิง หรือขีดเส้นใต้ให้ชัดเจน โดยต้องส่งมาพร้อมกับเอกสารแสดงคุณลักษณะในวันที่ยื่นข้อเสนอ

## 6. เวลาส่งมอบพัสดุ

กำหนดส่งมอบงานดังกล่าวภายใน 30 วัน นับถัดจากวันลงนามในสัญญา

## 7. วงเงินในการจัดหา

วงเงินงบประมาณ 883,900 บาท (แปดแสนแปดหมื่นสามพันเก้าร้อยบาทถ้วน) รวมภาษีมูลค่าเพิ่ม

## 8. งวดงานและการจ่าย

จ่ายชำระเงินงวดเดียว เมื่อผู้ขายได้ส่งมอบพัสดุตามสัญญาครบถ้วน และคณะกรรมการตรวจรับพัสดุได้ ตรวจรับพัสดุเรียบร้อยแล้ว

## 9. อัตราค่าปรับ

หากผู้ขายไม่ปฏิบัติตามสัญญาข้อใดข้อหนึ่ง ผู้ขายจะต้องชำระค่าปรับให้ผู้ซื้อเป็นรายวันในอัตราร้อยละ 0.2 ของราคาส่งของที่ยังไม่ได้รับมอบ

## 10. การประกันความชำรุดเสียหาย

การรับประกันความชำรุดเสียหายของพัสดุภายในระยะเวลา 1 ปี นับถัดจากวันที่ตรวจรับพัสดุ

## 11. หลักเกณฑ์ในการพิจารณาคัดเลือกข้อเสนอ

ใช้เกณฑ์ราคา

